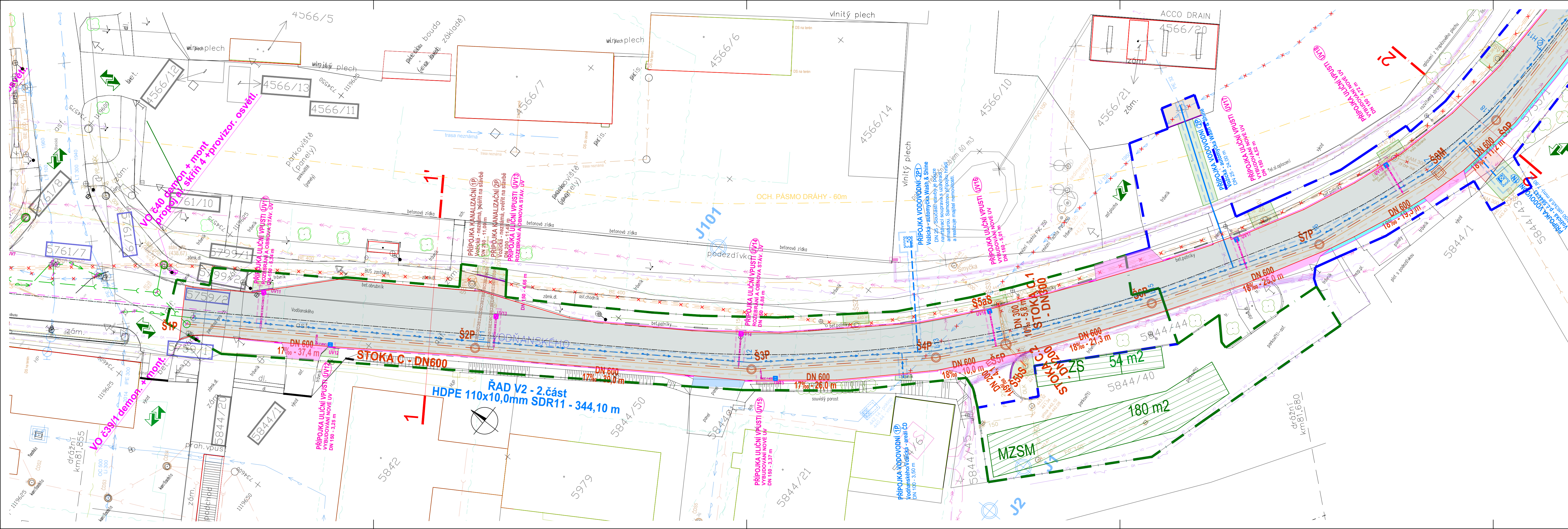


TÁBOR, Vodňanského, Vožická, obnova kanalizace, obnova a dostavba vodovodu II. etapa

KOORDINAČNÍ SITUACE STAVBY - 1. ČÁST



LEGENDA OBNOVY POVRCHŮ:

- OBNOVA VOZOVKY BUDE PROVEDENA DLE SAMOSATNÉ PD "REKONSTRUKCE ULICE VOŽICKÁ V ÚSEKU ROZSAHU POKLÁDKY INŽENÝRSKÝCH SÍTÍ
- OBNOVA VJEZDU – ŠTĚRK, VIZ PD "REKONSTRUKCE ULICE VOŽICKÁ V ÚSEKU ROZSAHU POKLÁDKY INŽENÝRSKÝCH SÍTÍ
- OBNOVA ZPEVNĚNÁ PLOCHA (MAKADAM) – 22.9 m²
- OBNOVA CHODNÍKŮ A ZPEV. PLOCH (ASFALTOVÝ POVRCH) – 93 m²
- OBNOVA CHODNÍKŮ (ZÁMKOVÁ DLAŽBA) – 46.7 m²
- OHUMUSOVÁNÍ A OSETÍ – 202.2 m²
- OBNOVA OBRUBNÍKŮ – 45.3 m
- OBNOVA VJEZDU – ASFALT, VIZ PD "REKONSTRUKCE ULICE VOŽICKÁ V ÚSEKU ROZSAHU POKLÁDKY INŽENÝRSKÝCH SÍTÍ
- OBNOVA NEZP. KRAJNICE, VIZ PD "REKONSTRUKCE ULICE VOŽICKÁ V ÚSEKU ROZSAHU POKLÁDKY INŽENÝRSKÝCH SÍTÍ
- OBNOVA VJEZDU – BETON, VIZ PD "REKONSTRUKCE ULICE VOŽICKÁ V ÚSEKU ROZSAHU POKLÁDKY INŽENÝRSKÝCH SÍTÍ

LEGENDA STÁVAJÍCÍCH INŽENÝRSKÝCH SÍTÍ:

- SILOVÉ VEDENÍ VO PODZEMNÍ – TS Tábor – digitála
- SILOVÉ VEDENÍ VO PODZEMNÍ – TS Tábor – ruční zákras
- SILOVÉ VEDENÍ NN PODZEMNÍ – E.ON
- SILOVÉ VEDENÍ VN PODZEMNÍ – E.ON
- SILOVÉ VEDENÍ NN – AUTOMÝČKA
- KABELY SĎĚLOVACÍ – E.ON
- KABELY SĎĚLOVACÍ – CETIN – zaměřené
- KABELY SĎĚLOVACÍ – CETIN – nezaměřené, neprovozované
- NADZEMNÍ SÍTĚ – CETIN
- KABELY SĎĚLOVACÍ S NN, ELEKTROPŘÍPOJKY – CETIN
- PLYNOVOD STL – E.ON
- PLYNOVOD STL – PŘÍPOJKA – E.ON
- PLYNOVOD STL – DRAŽNÍ
- TELEMATIKA – DRAŽNÍ
- ORIENTAČNÍ TRASY KABELŮ – NEURČENÉ – ruční zákras
- STÁVAJÍCÍ VODOVOD
- STÁVAJÍCÍ VODOVOD – DRAŽNÍ
- STÁVAJÍCÍ KANALIZACE
- STÁVAJÍCÍ KANALIZACE JEDNOTNÁ – CEVAK
- STÁVAJÍCÍ KANALIZACE DEŠŤOVÁ – CEVAK
- KANALIZAČNÍ PŘÍPOJKA
- STÁVAJÍCÍ KANALIZACE DEŠŤOVÁ – město TÁBOR
- STÁVAJÍCÍ KANALIZACE PŘÍPOJKA – město TÁBOR
- STÁVAJÍCÍ KANALIZACE JEDNOTNÁ – DRAŽNÍ

LEGENDA NAVRHOVANÝCH INŽENÝRSKÝCH SÍTÍ:

- OBNOVA – KANALIZACE
- HRANA VÝKOPU PRO KANALIZACI
- OBNOVA – KANALIZAČNÍ PŘÍPOJKA
- OBNOVA – PŘÍPOJKA PRO ULIČNÍ VPUSŤ
- OBNOVA – VODOVOD
- HRANA VÝKOPU PRO VODOVOD
- OBNOVA – VODOVODNÍ PŘÍPOJKA
- ULIČNÍ VPUSŤ – NOVÁ
- ULIČNÍ VPUSŤ – OBNOVENÁ
- HRANA VÝKOPU PRO ULIČNÍ VPUSŤ

LEGENDA ZOV:

- HRANICE STAVBY – 1. ETAPA
- HRANICE STAVBY – 2. ETAPA
- HRANICE STAVBY – 3. ETAPA
- ZAŘÍZENÍ STAVENIŠTĚ
- MEZISKLÁDKA MATERIÁLU
- PŘÍJEZD NA STAVENIŠTĚ

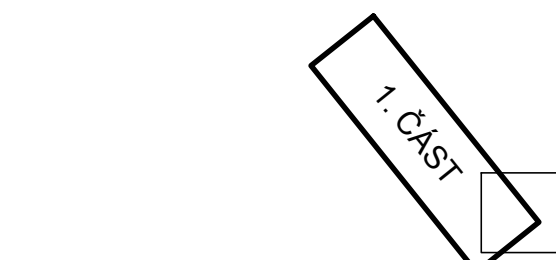
LEGENDA RUŠENÝCH SÍTÍ:

- STÁVAJÍCÍ VODOVOD
- STÁVAJÍCÍ KANALIZACE

LEGENDA DSPS STAVBY TÁBOR, VODŇANSKÉHO, VOŽICKÁ - OBNOVA KANALIZACE A OBNOVA A DOSTAVBA VODOVODU I. ETAPA

- VODOVOD
- KANALIZACE

KLAD LISTŮ



VÝŠKOVÝ SYSTÉM: Bpv

SOURADNICOVÝ SYSTÉM: S-JTSK

Revize	Popis	Datum	Schválil
6			
5			
4			
3			
2			
1			

Sweco a.s. divize Morava				SWECO	
Hudcova 76a, 612 00 Brno; brno@sweco.cz; www.sweco.cz				Sustainable engineering and design	
VYPRACOVAL	ING.D. BOHÁČ	HIP	ING.R. MENŠÍK	T. KONTROLA	ING.E. ŠČERBOVÁ
PROJEKTANT	ING.R. MENŠÍK	RĚDITEL DIVIZE	ING.Z. BRTNÍK	DATUM	02/2024
OBJEDNATEL	Vodňanská společnost Tábořsko s.r.o., Kosova 2894, 390 02 Tábor			OKRES	TÁBOR
AKCE:	Tábor, Vodňanského, Vožická, obnova kanalizace, obnova a dostavba vodovodu II. etapa - aktualizace			ČÍSLO ZAKÁZKY	51 8127 0401
				STUPEŇ	DVZ+DPS
				FORMÁT	7 A4
				MĚŘÍTKO	1:250
				ARCHIVNÍ ČÍSLO	518127/24/02
PŘÍLOHA:	KOORDINAČNÍ SITUACE STAVBY - 1. ČÁST			ČÍSLO PŘÍLOHY	C.3.1
				ver 0	rev 0

Tato dokumentace včetně všech příloh (s výjimkou dat poskytnutých objednatel) je duševním vlastnictvím akciové společnosti Sweco a.s. Objednatel této dokumentace je oprávněn ji využít k účelům vyplývajícím z uzavřené smlouvy bez jakýchkoli omezení. Jméno osoby (jak fyzické, tak právnické) nejvyšší bez předchozího výslovného souhlasu objednatel neoprávněně vytvářet, kopírovat ani jiným způsobem rozmnožovat nebo zpřístupnit dalším osobám. Poznámka: Podpisy zpracovatelů jsou přílohou pouze k výškovému číslu 01 nebo originální přílohy (matrici).